

Reglamento Particular
IV Rallye Balcón de Bizkaia

REGLAMENTO PARTICULAR IV RALLYE BALCÓN DE BIZKAIA

COMPLEMENTO Nº 1

Los cambios realizados e el Reglamento Particular se destacan en color rojo.

Durango, a 15 de Junio de 2012-06-15



**Reglamento Particular
IV Rallye Balcón de Bizkaia
Complemento nº1**

Art. 2. Programa-Horario

PROGRAMA			
Fecha	Hora	Acto	Lugar
21-05-12	20:00	Apertura de inscripciones	Secretaria permanente
18-06-12	20:00	Cierre de inscripciones	Secretaria permanente
19-06-12	22:00	Publicación lista de inscritos	Secretaria permanente
22-06-12	18.00-20:00	Verificaciones Administrativas Verificaciones Técnicas	Parking de la Iglesia de Iurreta C/ Andaparape
23-06-12	07.40	Publicación de vehículos autorizados a tomar la salida	Landako Gunea Durango
	07.45	Briefing	Landako Gunea Durango
	08.00	Salida del 1 ^{er} Participante	Landako Gunea Durango
	21:00	Llegada 1 ^{er} Participante	Plaza Ezkurdi Durango
	21:30	Publicación de resultados	Plaza Ezkurdi Durango
	22:00	Entrega de Premios y Trofeos	Plaza Ezkurdi Durango

**Reglamento Particular
IV Rallye Balcón de Bizkaia
Complemento nº1**

Art. 4. Secretaria permanente del Rallye

Los participantes deberán estar en contacto con la Secretaría Permanente del Rallye con el fin de tener conocimiento de la publicación de eventuales boletines de información.

4.1. Secretaria permanente del Rallye

Desde el día 21-05-2012, hasta el día 22-06-2012 a las 18:00 estará situada en:

DURANGALDE RACING ELKARTEA
Barrio Aramotz N^o 4, Bajo
48200 Durango (Bizkaia)
Tfnos.: 667791960 (Aketza) y 667642106 (Oier).
E-mail: info@durangalderacing.com
FAX: 946550075

Desde las 18:00 del día 22-06-2012 hasta las 20:00 del día 23-06-2012 estará situada en:

Edificio de la Mancomunidad de Durango
Polígono Industrial Astola
Barrio Astola
48220 Abadiño (Bizkaia)
Tfnos.: 667642106 (Oier).
E-mail: info@durangalderacing.com

El día 23-06-12 desde las 21:00 hasta finalizar a prueba estará situada en:

Plaza Ezkurdi
48200 Durango (Bizkaia)
Tfnos.: 667642106 (Oier).
E-mail: info@durangalderacing.com



**Reglamento Particular
IV Rallye Balcón de Bizkaia
Complemento nº1**

Art. 6. Recorrido

Distancia total: 249, 11 Km.

Nº de tramos cronometrados: 10

T.C. diferentes: 5

Distancia tota de los T.C.: 67,8 Km.

Número de secciones 4

Descripción de T.C.:

TC1-TC3:

GOIURIA

Salida:

BI-3341 PK29

Meta:

Camino monte Oiz, 100 metros después de cruce con carretera BI-3341 PK34,2

Longitud:

5.3 Km.

TC2-TC4:

BALCÓN DE BIZKAIA

Salida:

BI-3231 PK 37,3

Meta:

BI-4223 PK 35.8

Longitud:

12,3 Km.

TC5-TC8:

ELGETA

Salida:

BI-2632 PK 40,4

Meta:

GI-2632 PK 34,1

Longitud:

3,4 Km.

TC6-TC9:

SORALUZE

Salida:

GI-3331 PK5,8

Meta:

GI-3331 PK 0.4

Longitud:

5,4 Km.

TC7-TC10:

S. ASENTZIO

Salida:

GI-3360 PK 5,1

Meta:

GI-2639 PK 0,2

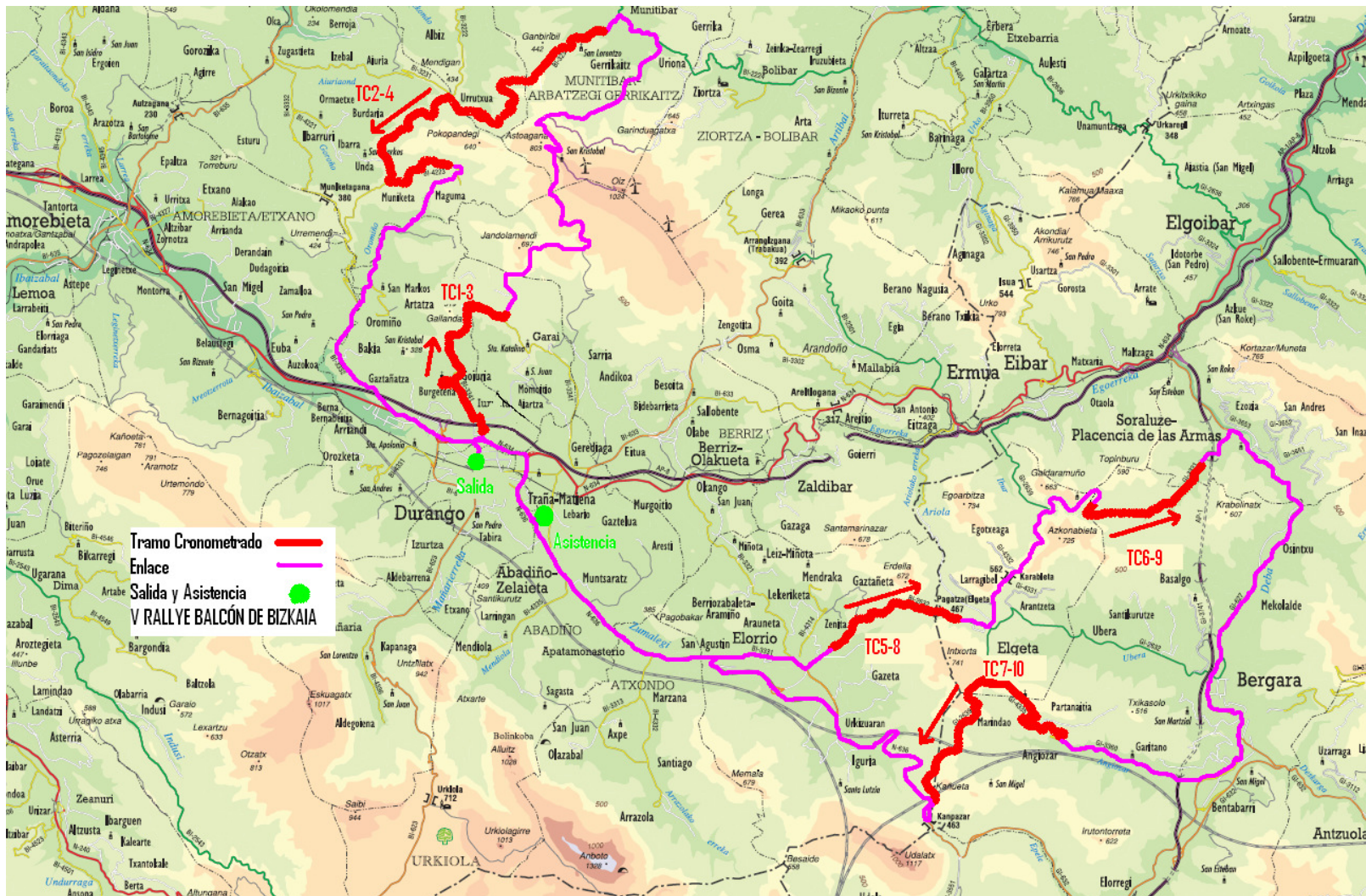
Longitud:

7,5 km.



Reglamento Particular IV Rallye Balcón de Bizkaia

El mapa de la zona:



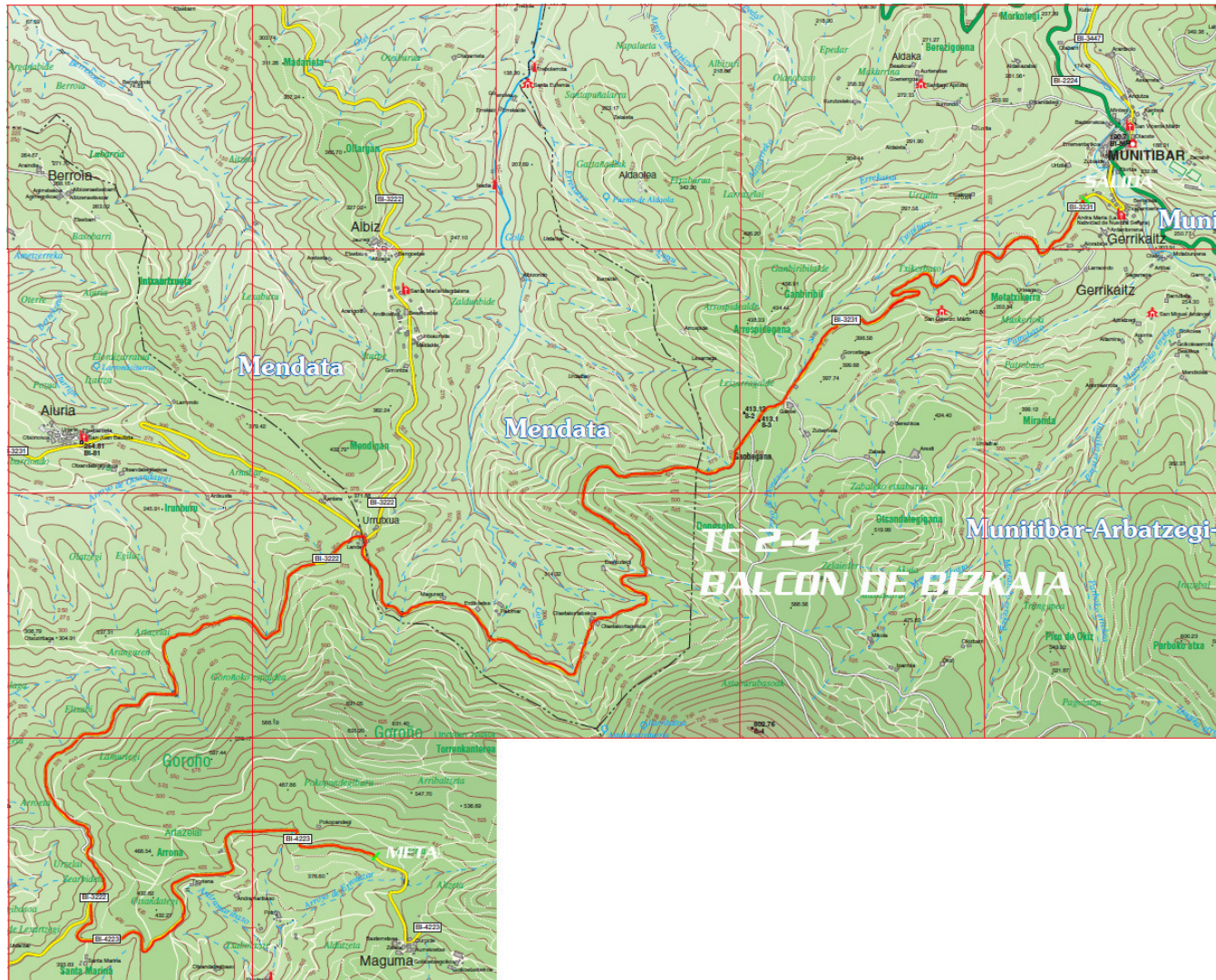
Reglamento Particular IV Rallye Balcón de Bizkaia

Mapa TC 1-3:



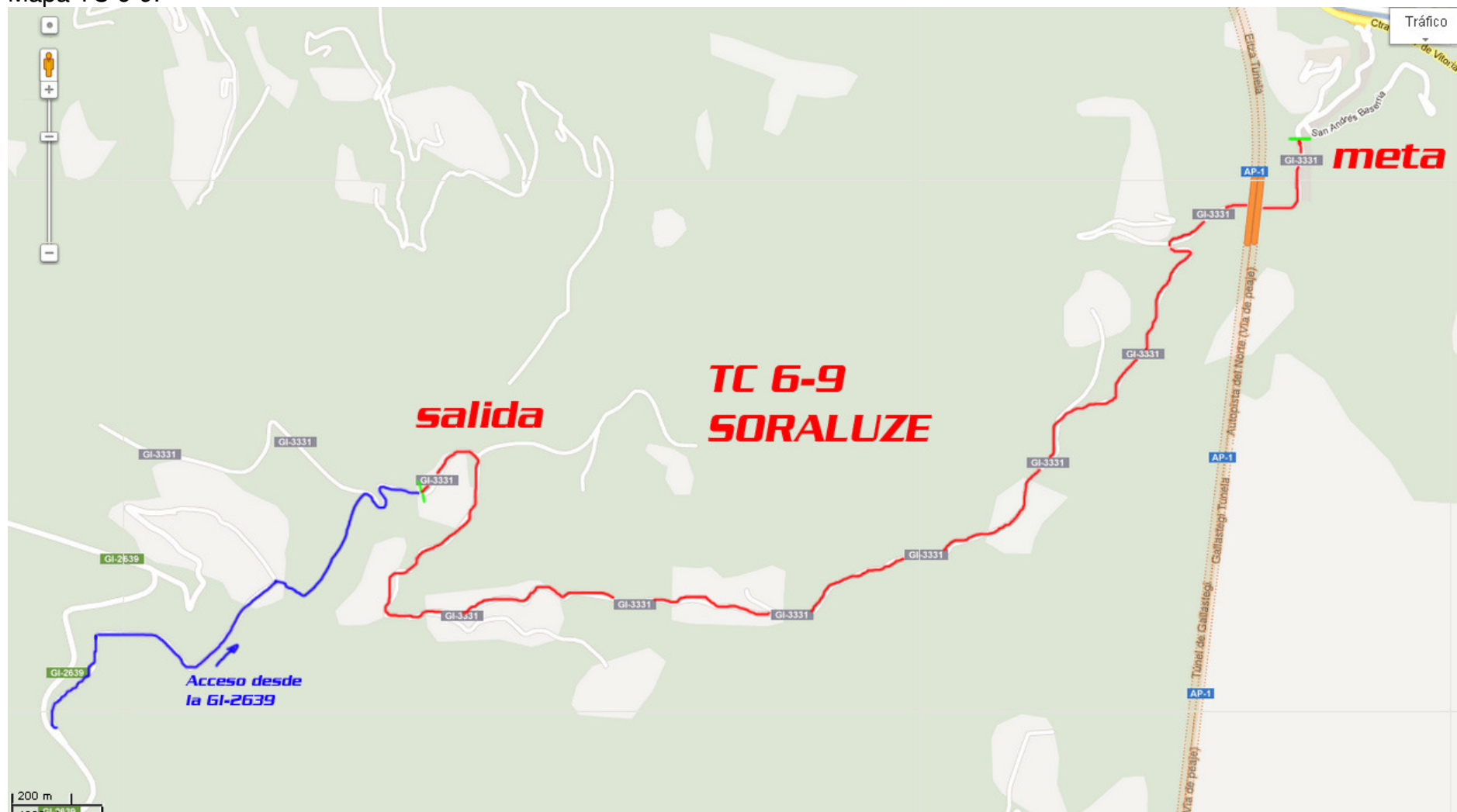
Reglamento Particular IV Rallye Balcón de Bizkaia

Mapa TC 2-4:



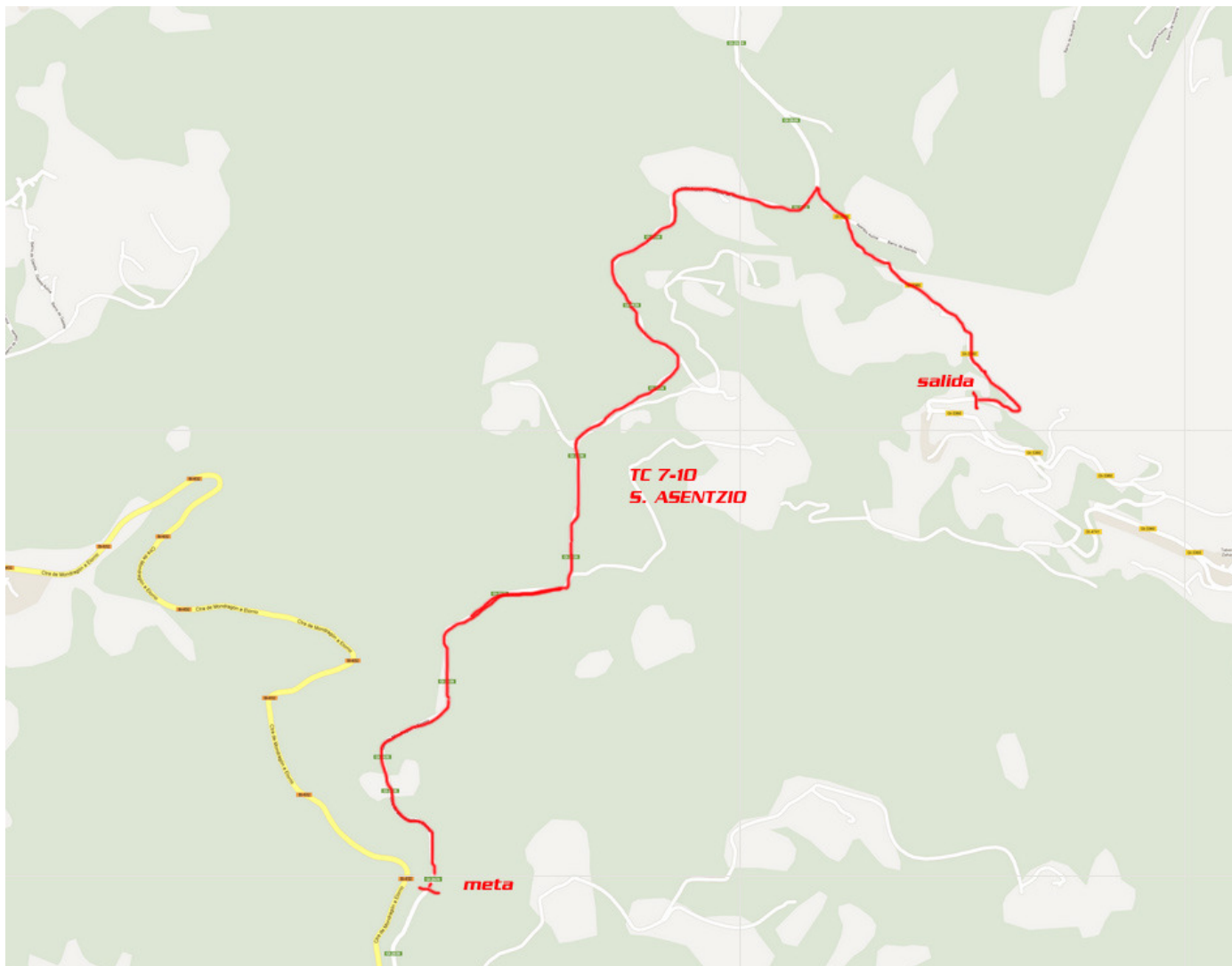
Reglamento Particular
IV Rallye Balcón de Bizkaia
Complemento nº1

Mapa TC 6-9:



**Reglamento Particular
IV Rallye Balcón de Bizkaia
Complemento nº1**

Mapa TC 7-10:



ANEXO 1

Desde el inicio de las verificaciones hasta el fin de las mismas, los vehículos permanecerán en régimen de parque cerrado en el Parking de la Iglesia de Iurreta. Una vez terminadas las verificaciones, los vehículos se dirigirán al Landako Gunea para permanecer en régimen de parque cerrado hasta la finalización del Briefing.